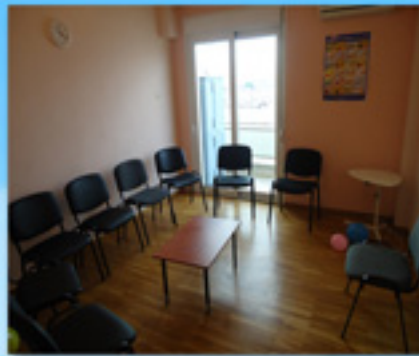
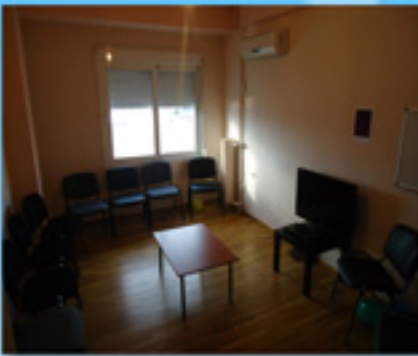


Ελληνική Νοηματική Γλώσσα

Η Ε.Ν.Γ αποτελεί ένα αυτόνομο γλωσσικό σύστημα.
Βασίζεται σε οπτικοκινησιακούς κανόνες όπως:
Στις κινήσεις των χεριών
Στη στάση του σώματος
Στις εκφράσεις του προσώπου

Επιμορφωτικές Δρα

Ερευνητικά Προγράμματα
Διοργάνωση Σεμιναρίων για τη
διερμηνεία - μετάφραση της Ε.Ν.
Εξειδικευμένα σεμινάρια σε εκπ
βαθμίδων της ειδικής εκπαίδευ



{besps}grafeia|width=700|height=525{/besps}{besps_c}0||Νέα Γραφεία|2017{/besps_c}

[Κάντε κλικ εδώ για να δείτε την ΠΑΡΟΥΣΙΑΣΗ ΑΠΟ ΤΟΝ ΤΥΠΟ](#)

και απο το Περιοδικό "EXIT"